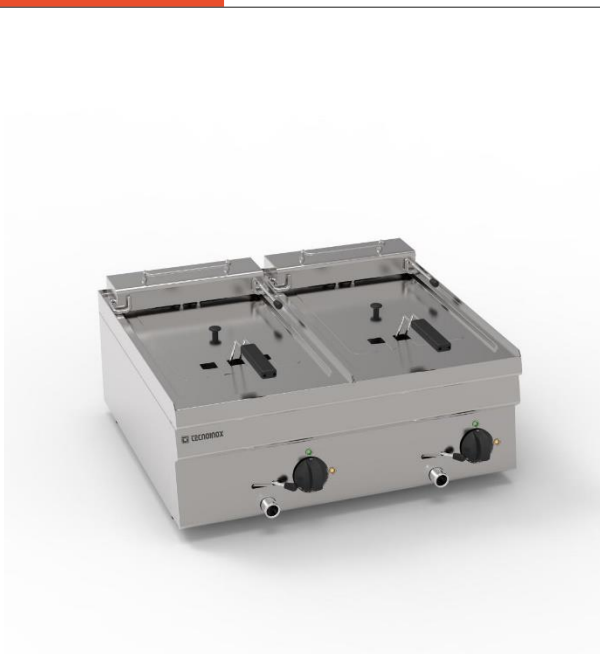


116037

FR70E/6/0

AUFTISCH-ELEKTRO-FRITEUSE 8 L + 8L DOPPELBECKEN MIT INTERNEN KIPPBAREN HEIZELEMENTEN - EINSCHL. KÖRZEN UND DECKELN



- Auftisch-Elektro-Fritteuse mit zwei separaten Becken 8 + 8 l, 70 cm.
- Leistung: 2x6 kW.
- Vorderseite und Seitenwände aus Edelstahl.
- Anbausystem der Module mit Verbindungselementen an den Außenseiten.
- Das tiefgezogene Frittierbecken aus Edelstahl AISI 304 mit abgerundeten Ecken ist hermetisch mit der tiefgezogenen Arbeitsplatte aus AISI 304 mit Scotch Brite-Finish verschweißt.
- Arbeitsfläche mit Vorderbereich zum Auffangen von überlaufendem Öl oder Schaum.
- Das abgerundete Innenprofil des Beckens garantiert eine einfache Reinigung in Übereinstimmung mit den Hygienestandards.
- Die Erwärmung erfolgt über kippbare gepanzerte Heizelemente aus Edelstahl AISI 304, die eine bequeme Reinigung des Beckens ermöglichen.
- Thermostat mit Einstellbereich 100°C-190°C unter dem Rauchpunkt von Öl.
- Im Öl liegenden Thermostat-Kapillarrohre garantieren eine bessere Reaktivität bei der Temperaturerfassung, um das Öl auf den gewünschten Wert zu erwärmen, das Erreichen des Rauchpunkts zu vermeiden und die Lebensdauer des Öls zu verlängern.
- Sicherheitsthermostat für eventuell auftretende Fehlfunktionen.
- Korbhalterung an Schwenkvorrichtung befestigt.
- Abfluss an der Vorderseite einschließlich mitgeliefertem zusätzlichem Knierohr.
- Für jedes Becken sind ein Deckel und ein Korb im Lieferumfang enthalten.
- Kunststofffüße H 51 mm.

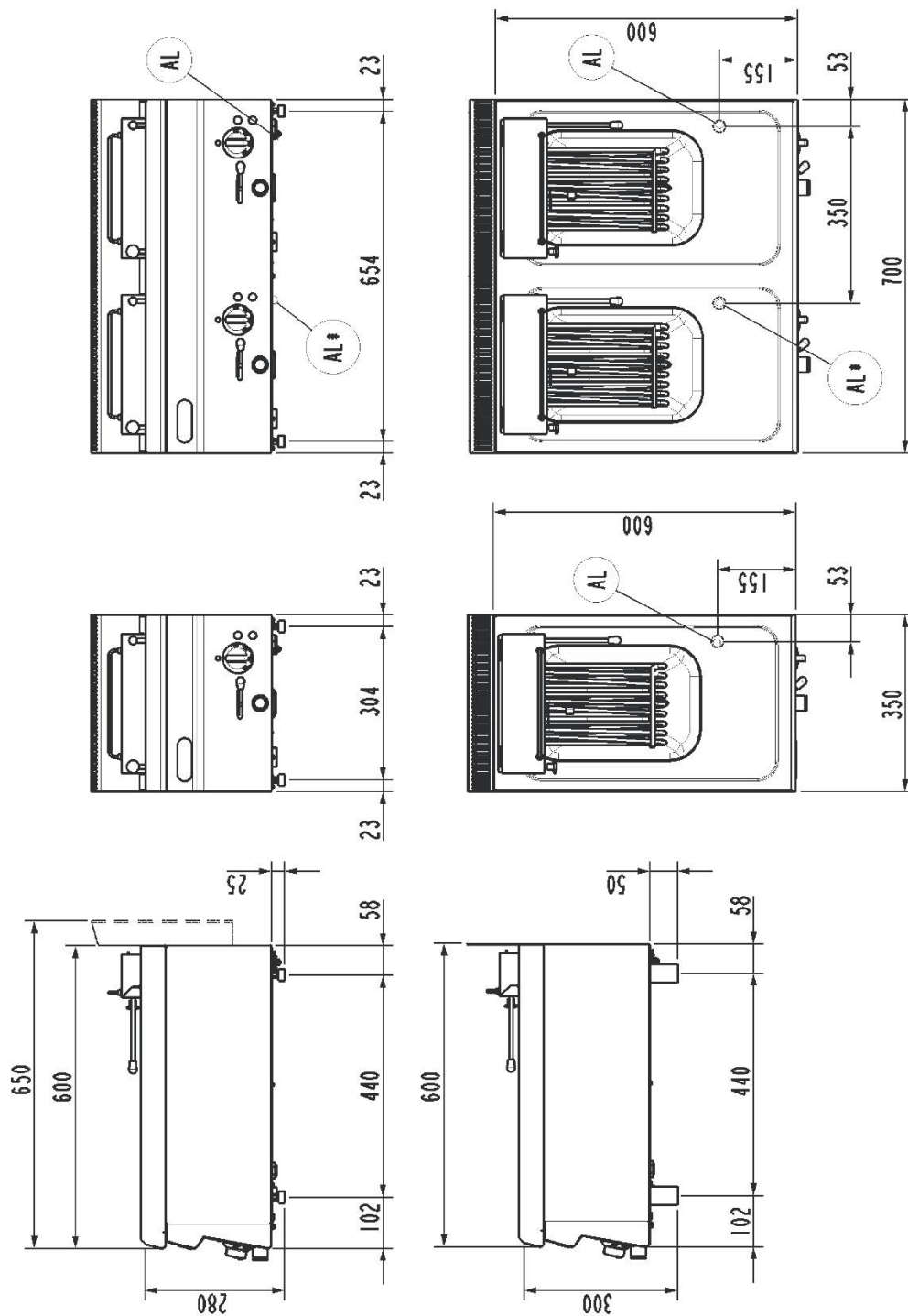
TECHNISCHE DATEN

GESAMTLEISTUNG	12 kW	STROMLEISTUNG	12 kW
FREQUENZ	50/60 Hz	SPANNUNG	400 3N ~ V
TEMPERATURBEREICH	100÷190 °C	KAPAZITÄT WANNE	8lt+8lt
ABMESSUNGEN WANNE	22,5x34x22,5 cm	HEIZUNG	Heizelemente in der Wanne
MINIMALER QUERSCHNITT STROMKABEL	5 x 2,5 n° - mm ²	STROMKABELTYP	H07 RN-F
WANNENTYP	AISI 304	WANNEN	n° 2
POSITION STROMANSCHLUSS (H)	0 mm	POSITION STROMANSCHLUSS (X)	647 mm
POSITION STROMANSCHLUSS (Y)	-445 mm	FUSSHÖHE	51 mm
IPX-KLASSE	4	BREITE	70 cm
TIEFE	60 cm	HÖHE	30 cm
BREITE DER VERPACKUNG	76,0 cm	TIEFE DER VERPACKUNG	71,0 cm
HÖHE DER VERPACKUNG	53,0 cm	NETTO-GEWICHT	25,5000 kg
BRUTTO-GEWICHT	32,8 kg	VOLUMEN	0,2900 m ³
KOMBINIERTER NOMENKLATUR	84198180	LATENTE WÄRME-ABGABE	8400.0 W
SENSIBLE WÄRME-ABGABE	1080.0 W	DAMPF-ABGABE	12360.0 g/h

ZUBEHÖRE

- 120575 ZUSÄTZLICHER KORB FÜR FRITTEUSEN 8L - ABM. CM (21X26,5X10,5H)
- 120585 VERBINDUNGSSTÜCK TECNO60, TECNO65
- 120666 RÜCKSEITIGER SPRITZSCHUTZ L=700MM TECNO60
- 120690 ZUSÄTZLICHER KORB (2 STCK.) FÜR FRITTEUSEN 8L - ABM. CM (10.5X26.5X10.5H)

INSTALLATIONS-DIAGRAMME



Al = Entrata cavo elettrico | Power supply cable inlet | Netzkabeleingang | Вход электропровода | Entrée câble électrique | Entrada cable de alimentación.

Al* = Entrata 2° cavo elettrico | 2nd Power supply cable inlet | 2° Netzkabeleingang | 2° Вход электропровода | Entrée 2° câble électrique | Entrada 2° cable de alimentación.

Fig.1 | Abb.1 | рис.1 - 5415.681.00