

---

**123020**

**FTL35G/0**

**Plaque à snacker à gaz lisse top**

---



- Plaque à snacker à gaz version top de 35 cm avec plaque de cuisson lisse en acier.
- Plaque de cuisson horizontale de 12 mm d'épaisseur.
- Chauffage moyennant 1 brûleur tubulaire en acier de 4 kW.
- Robinet à clapet avec température maximale de 390 °C.
- Panneau de contrôle et côtés en acier inox.
- Système de couplage de modules avec joints extérieurs latéraux.
- Appareil destiné à la cuisson directe d'aliments.
- Plaque de cuisson hermétiquement soudée au plan de travail.
- Allumage moyennant dispositif piézo-électrique.
- Flamme pilote et thermocouple de sécurité.
- Canal avec bouchon et tiroir amovible pour la récupération des graisses et des liquides.
- Rehausse anti-éclaboussures sur 3 côtés fixe et intégrée au plan.
- Pieds en plastique caoutchouté réglables en hauteur 15-25 mm.
- Compartiment technique pour faciliter le raccordement au réseau à gaz.
- Les appareils à gaz sont certifiés CE par l'Organisme allemand DVGW et ont passé les tests de sécurité les plus stricts.
- La fourniture de l'appareil suit les souhaits du client en termes d'injecteurs installés, même pendant la phase d'essai. La configuration standard est gaz naturel G20. De plus, des injecteurs de rechange sont fournis si une conversion sur site sera nécessaire.

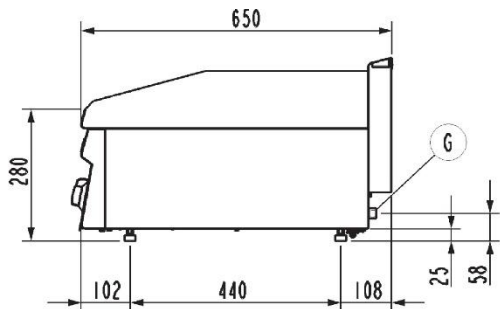
## DONNÉES TECHNIQUES

PUISSANCE TOTALE	4 kW	PUISSANCE À GAZ	4 kW
CONSOMMATION DE GAZ NATUREL	0,42 m³/h	CONSOMMATION DE GAZ GPL	0.32 kg/h
SURFACE DE CUISSON	34,6x56,4 cm	TYPE PLAQUE	Lisse
ZONES CHAUFFANTES	n° 1	NUMÉRO DU CERTIFICAT GAZ CE	CE-0085BO0093
DIAMÈTRE DU RACCORD DE GAZ	1/2"G EN10226-1	HAUTEUR DU RACCORDEMENT DU GAZ (H)	33 mm
HAUTEUR DU RACCORDEMENT DU GAZ (X)	305 mm	HAUTEUR DU RACCORDEMENT DU GAZ (Y)	-50 mm
HAUTEUR DU PIED	25 mm	RÉGLAGE DU PIED	25/35 mm
LARGEUR	35 cm	PROFONDEUR	65 cm
HAUTEUR	28 cm	LARGEUR DE L'EMBALLAGE	71,0 cm
PROFONDEUR DE L'EMBALLAGE	41,0 cm	HAUTEUR DE L'EMBALLAGE	53,0 cm
POIDS NET	31,2 kg	POIDS BRUT	36,2 kg
VOLUME	0,1500 m³	NOMENCLATURE COMBINÉE	84198180
ÉMISSION DE CHALEUR LATENTE	1600.0 W	ÉMISSION DE CHALEUR SENSIBLE	1400.0 W
ÉMISSION D'HUMIDITÉ	2352.0 g/h		

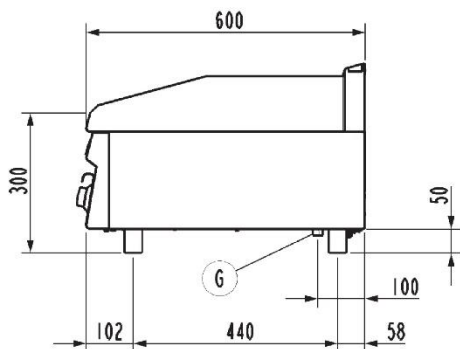
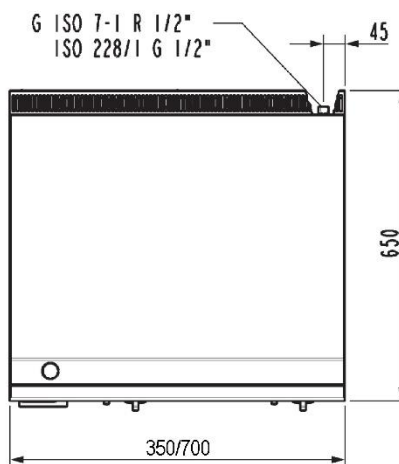
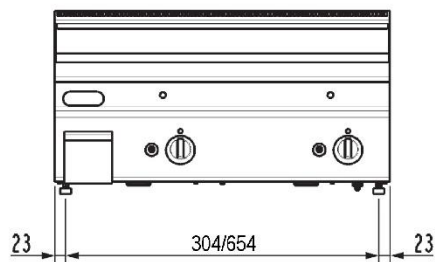
## ACCESSOIRES

- 120590 PAIRE ÉLÉMENTS D'UNION POUR PLAQUE À SNACKER
- 120595 GRATTOIR POUR NETTOYAGE PLAQUE À SNACKER
- 120597 GRATTOIR - KIT LAME DE RECHANGE (10 PCS)

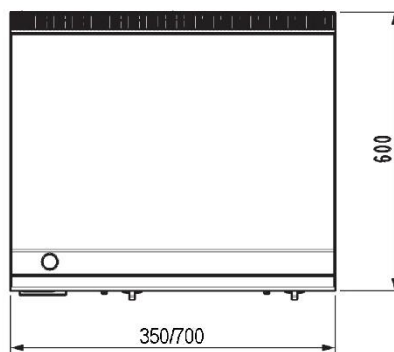
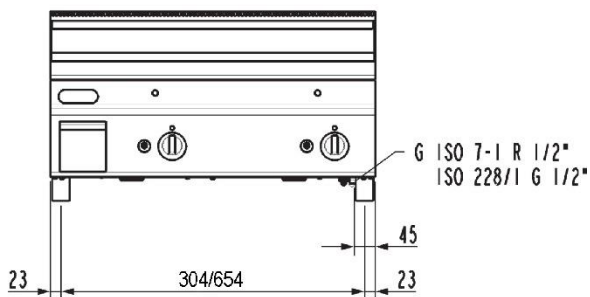
DIAGRAMMES D'INSTALLATION



FT...G/O



FT...G/G6



G (1/2"ISO228-1 – G 1/2" EN 10226-1) = Attacco gas | Gas inlet connection | Gasanschluss | Подсоединение газ | Arriviee gaz | Entrada gas.

Fig.1 | Abb.1 | рис.1 - 5415.680.00