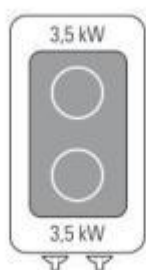


136041

DPIN35E

PIANO COTTURA A INDUZIONE DROP-IN



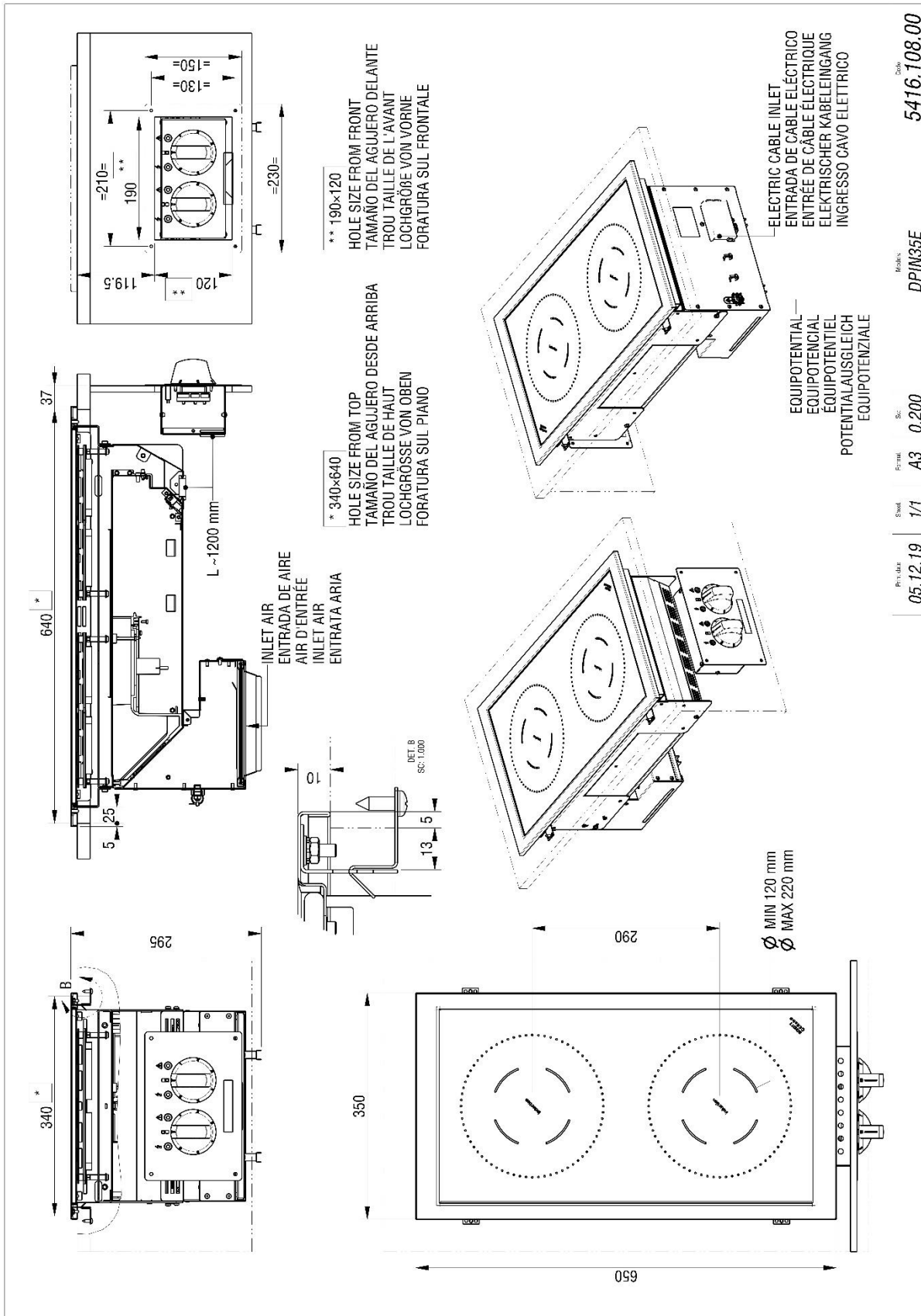
- Drop-in elettrico ad induzione, dimensioni da 35 x 65 x 29,5 cm, con 2 zone di cottura indipendenti da 3,5 kW ciascuna.
- I drop-in sono apparecchiature che vengono inserite in piani di materiali diversi, purchè non infiammabili. I moduli possono essere installati in appoggio sul piano oppure a filo piano.
- Pannello di controllo in acciaio inox.
- Piano di cottura in vetroceramica dello spessore di 6 mm sigillato ermeticamente al piano in AISI 304 per la massima igiene e facilità di pulizia.
- Regolatore di potenza 0-6-infinito.
- Maggiore velocità di riscaldamento rispetto ad altre tipologie di piani cottura.
- Il riscaldamento si attiva solo al contatto con la pentola con conseguente risparmio di energia e minor surriscaldamento dell'ambiente.
- Induttore dotato di filtro d'aspirazione dell'aria.
- Lampada led di rilevamento pentola, funzionamento e segnalazione errori.
- Per una maggiore efficienza utilizzare pentole per induzione di qualità con fondo della dimensione minima di 12 cm e massima di 28 cm.

DATI TECNICI

POTENZA TOTALE	7 kW	POTENZA ELETTRICA	7 kW
FREQUENZA	50/60 Hz	TENSIONE	400 3 ~ V
POTENZA DELLE ZONE DI COTTURA	2X3,5 n°- kW	NUMERO DI ZONE DI COTTURA	n° 2
SEZIONE MINIMA DEL CAVO DI ALIMENTAZIONE	4 x 1,5 n° - mm ²	TIPO DI CAVO ELETTRICO	H07 RN-F
MASSIMA UMIDITÀ RELATIVA DELL'ARIA	30-90 %	LARGHEZZA	35 cm
PROFONDITÀ	65 cm	ALTEZZA	29,5 cm
LARGHEZZA DELL'IMBALLO	81 cm	PROFONDITÀ DELL'IMBALLO	48 cm
ALTEZZA DELL'IMBALLO	56 cm	PESO NETTO	23 kg
PESO LORDO	29,5 kg	VOLUME	0,21 m ³
NOMENCLATURA COMBINATA	84198180		

ACCESSORI

SCHEMI DI INSTALLAZIONE



Code
5416.108.00

Model
DPIN35E

Size
A3 0.200

Sheet
1/1

Print date
05.12.19