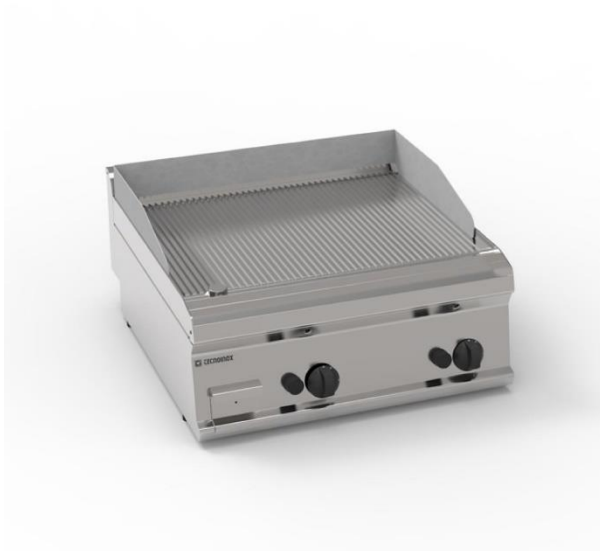


613112

FTRR70G7

AUFTISCH-GAS-GRILLPLATTE GERILLT



- Auftisch-Gas-Grillplatte 70 cm mit gerillter Kochfläche aus Stahl.
- Horizontale Bratplatte von 12 mm Stärke.
- Die Erwärmung erfolgt über 2 zweireihige 7 kW Stabbrenner aus verchromtem Stahl mit 2 unabhängigen Kochzonen.
- Ventilhahn mit Höchsttemperatur 390°C.
- Nivellierfüße 15-25 mm aus gummiertem Kunststoff.
- Vorderseite sowie Seiten- und Rückwände aus Edelstahl.
- Anbausystem der Module mit Verbindungselementen an den Außenseiten.
- Gerät nur für direktes Garen geeignet.
- Hermetisch mit der Arbeitsplatte verschweißtes Kochfeld.
- Die Einschaltung erfolgt über eine Piezozündung mit Wasserschutzkappe.
- Zündflamme und Sicherheitsthermoelement.
- Sammelrinne mit Stöpsel und herausnehmbare Fett- und Flüssigkeitsauffangschublade.
- Einschließlich abnehmbarem, dreiseitigem Spritzschutz.
- Technikfach für einfachere Gasanschlüsse.
- Die Gasgeräte sind vom DVGW CE-zertifiziert und wurden strengsten Sicherheitstests unterzogen.
- An den Geräten können die vom Kunden gewünschten Düsen installiert werden, auch in der Abnahmephase. Die Standardausstattung ist für Erdgas G20. Zusätzlich sind weitere Düsen im Lieferumfang enthalten, falls eine Umwandlung vor Ort notwendig ist.

TECHNISCHE DATEN

GESAMTLEISTUNG	14 kW	GAS-LEISTUNG	14 kW
VERBRAUCH ERDGAS	1,48 m ³ /h	KOCHFLÄCHE	69,6x56,4 cm
PLATTENTYP	Gerillt	KOCHZONEN	n° 2
NUMMER CE GAS-ZERTIFIKAT	CE-0085BO0093	DURCHMESSER GASANSCHLUSS	1/2"G EN10226-1
POSITION GASANSCHLUSS (H)	26 mm	POSITION GASANSCHLUSS (X)	657 mm
POSITION GASANSCHLUSS (Y)	-78 mm	FUSSHÖHE	25 mm
FUSSEINSTELLUNG	15/25 mm	BREITE	70 cm
TIEFE	70 cm	HÖHE	28 cm
BREITE DER VERPACKUNG	77,0 cm	TIEFE DER VERPACKUNG	81,0 cm
HÖHE DER VERPACKUNG	53,0 cm	NETTO-GEWICHT	62 kg
BRUTTO-GEWICHT	70 kg	VOLUMEN	0,3300 m ³
KOMBINIERTER NOMENKLATUR	84198180	VERBRAUCH FLÜSSIGGAS	1.1 kg/h
LATENTE WÄRME-ABGABE	5600.0 W	SENSIBLE WÄRME-ABGABE	4900.0 W
DAMPF-ABGABE	8232.0 g/h		

ZUBEHÖRE

120595	REINIGUNGSSCHABER FÜR GRILLPLATTE
120597	REINIGUNGSSCHABER - SET ERSATZKLINGE (10 STCK.)
619005	1 PAAR VERBINDUNGSTÜCKE FÜR GRILLPLATTE

INSTALLATIONS-DIAGRAMME



IMMAGINE DA DEFINIRE