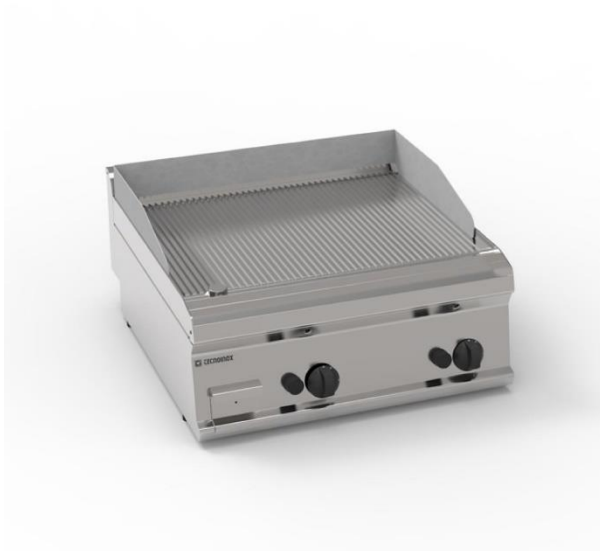


613112

FTRR70G7

Plaque à snacker à gaz rainurée top



- Plaque à snacker à gaz version top de 70 cm avec plaque de cuisson nervurée en acier.
- Plaque de cuisson horizontale de 12 mm d'épaisseur.
- Chauffage au moyen de 2 brûleurs en acier chromé à 2 branches de 7 kW avec 2 zones indépendantes.
- Robinet à clapet avec température maximale de 390 °C.
- Pieds en plastique caoutchouté réglables en hauteur 15-25 mm.
- Panneau de contrôle, côtés et fond en acier inox.
- Système de couplage de modules avec joints extérieurs latéraux.
- Appareil destiné à la cuisson directe.
- Plaque de cuisson hermétiquement soudée au plan de travail.
- Allumage par dispositif piézoélectrique avec bouchon de protection contre l'eau.
- Flamme pilote et thermocouple de sécurité.
- Canal avec bouchon et tiroir amovible pour la récupération des graisses et des liquides.
- Rehausse anti-éclaboussures sur 3 côtés amovibles fournie.
- Compartiment technique pour faciliter le raccordement au réseau à gaz.
- Les appareils à gaz sont certifiés CE par l'Organisme allemand DVGW et ont passé les tests de sécurité les plus stricts.
- La fourniture de l'appareil suit les souhaits du client en termes d'injecteurs installés, même pendant la phase d'essai. La configuration standard est gaz naturel G20. De plus, des injecteurs de rechange sont fournis si une conversion sur site sera nécessaire.

DONNÉES TECHNIQUES

PUISSANCE TOTALE	14 kW	PUISSANCE À GAZ	14 kW
CONSOMMATION DE GAZ NATUREL	1,48 m³/h	CONSOMMATION DE GAZ GPL	1.1 kg/h
SURFACE DE CUISSON	69,6x56,4 cm	TYPE PLAQUE	Nervurée
ZONES CHAUFFANTES	n° 2	NUMÉRO DU CERTIFICAT GAZ CE	CE-0085BO0093
DIAMÈTRE DU RACCORD DE GAZ	1/2"G EN10226-1	HAUTEUR DU RACCORDEMENT DU GAZ (H)	26 mm
HAUTEUR DU RACCORDEMENT DU GAZ (X)	657 mm	HAUTEUR DU RACCORDEMENT DU GAZ (Y)	-78 mm
HAUTEUR DU PIED	25 mm	RÉGLAGE DU PIED	15/25 mm
LARGEUR	70 cm	PROFONDEUR	70 cm
HAUTEUR	28 cm	LARGEUR DE L'EMBALLAGE	77,0 cm
PROFONDEUR DE L'EMBALLAGE	81,0 cm	HAUTEUR DE L'EMBALLAGE	53,0 cm
POIDS NET	62 kg	POIDS BRUT	70 kg
VOLUME	0,3300 m³	NOMENCLATURE COMBINÉE	84198180
ÉMISSION DE CHALEUR LATENTE	5600.0 W	ÉMISSION DE CHALEUR SENSIBLE	4900.0 W
ÉMISSION D'HUMIDITÉ	8232.0 g/h		

ACCESSOIRES

- 120595 GRATTOIR POUR NETTOYAGE PLAQUE À SNACKER
- 120597 GRATTOIR - KIT LAME DE RECHANGE (10 PCS)
- 619005 PAIRE ÉLÉMENTS D'UNION POUR PLAQUE À SNACKER

DIAGRAMMES D'INSTALLATION



IMMAGINE DA DEFINIRE