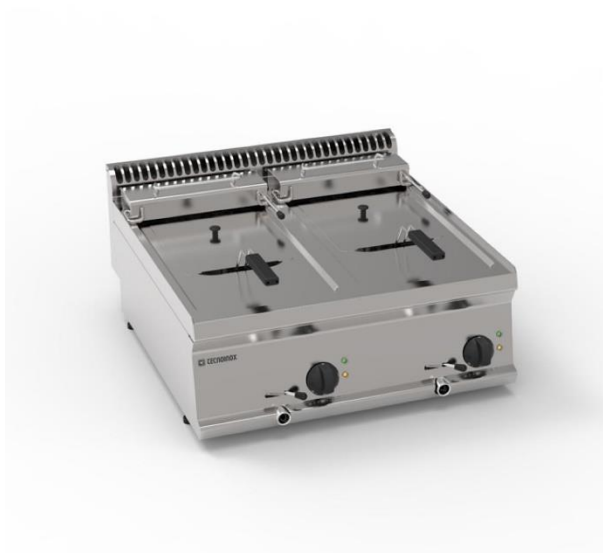


616089

FR70ES7

FRIGGITRICE ELETTRICA VASCA DOPPIA 8+8LT CON ELEMENTI RISCALDANTI IN VASCA BASCULANTI TOP - CESTELLI E COPERCHI INCLUSI



- Friggitrice elettrica con 2 vasche indipendenti da 8+8 L, versione top da 70 cm.
- Potenza: 2x7,5 kW.
- Vasca stampata in AISI 304 con angoli raggiati saldata ermeticamente al piano di lavoro stampato in AISI 304, finitura Scotch Brite.
- Profilo interno della vasca stampata raggiato per facilità di pulizia, conforme agli standard di igienicità.
- Piano con zona anteriore per l'espansione dell'olio e delle schiume.
- Riscaldamento con resistenze corazzate basculanti in acciaio inox AISI 304 che permettono una facile pulizia della vasca.
- Supporto cestelli fissato sul dispositivo basculante.
- Scarico frontale con prolunga a gomito in dotazione.
- Piedini in plastica gommata regolabili in altezza 15-25 mm.
- In dotazione cestello e coperchio.
- Cruscotto, fianchi e schiena in acciaio inox.
- Sistema di accoppiamento moduli con giunti esterni laterali.
- Termostato di lavoro con regolazione da 100°C fino alla temperatura massima di 190 °C, al di sotto del punto di fumo dell'olio.
- Bulbi dei termostati immersi nell'olio con maggiore reattività nel rilevamento della temperatura in vasca, per portare l'olio alla temperatura richiesta, per abbassare i punti di fumo, per allungare la vita dell'olio.
- Termostato di sicurezza che interviene in caso di funzionamento anomalo.
- Lampada verde che indica la presenza di tensione.
- Lampada arancione che indica che le resistenze sono in riscaldamento.
- Vano tecnico per un facile allacciamento alla rete elettrica.

DATI TECNICI

POTENZA TOTALE	15 kW	POTENZA ELETTRICA	15 kW
FREQUENZA	50/60 Hz	TENSIONE	400 3N ~ V
RANGE DI TEMPERATURA	100÷190 °C	CAPACITÀ DELLA VASCA	8lt+8lt
DIMENSIONI DELLA VASCA	22,7x34x22,5 cm	RISCALDAMENTO	Resistenze in vasca
SEZIONE MINIMA DEL CAVO DI ALIMENTAZIONE	5 x 2,5 n° - mm ²	TIPO DI CAVO ELETTRICO	H07 RN-F
TIPO DI VASCA	AISI 304	VASCHE	n° 2
QUOTA DELL'ALLACCIAMENTO ELETTRICO (H)	25 mm	QUOTA DELL'ALLACCIAMENTO ELETTRICO (X)	657 mm
QUOTA DELL'ALLACCIAMENTO ELETTRICO (Y)	-78 mm	ALTEZZA DEL PIEDINO	15 mm
REGOLAZIONE DEL PIEDINO	15/25 mm	GRADO IPX	4
LARGHEZZA	70 cm	PROFONDITÀ	70 cm
ALTEZZA	28 cm	LARGHEZZA DELL'IMBALLO	77,0 cm
PROFONDITÀ DELL'IMBALLO	81,0 cm	ALTEZZA DELL'IMBALLO	53,0 cm
PESO NETTO	31,6000 kg	PESO LORDO	38,2 kg
VOLUME	0,3300 m ³	NOMENCLATURA COMBINATA	84198180
EMISSIONE CALORE LATENTE	10500.0 W	EMISSIONE CALORE SENSIBILE	1350.0 W
EMISSIONE DI UMIDITÀ	15450.0 g/h		

ACCESSORI

120575	CESTELLO EXTRA PER FRIGGITRICI 8LT - DIM. CM (21X26,5X10,5H)
120690	CESTELLO EXTRA (2 PZ) PER FRIGGITRICI 8LT - DIM. CM (10.5X26.5X10.5H)
220585	ELEMENTO DI UNIONE

SCHEMI DI INSTALLAZIONE

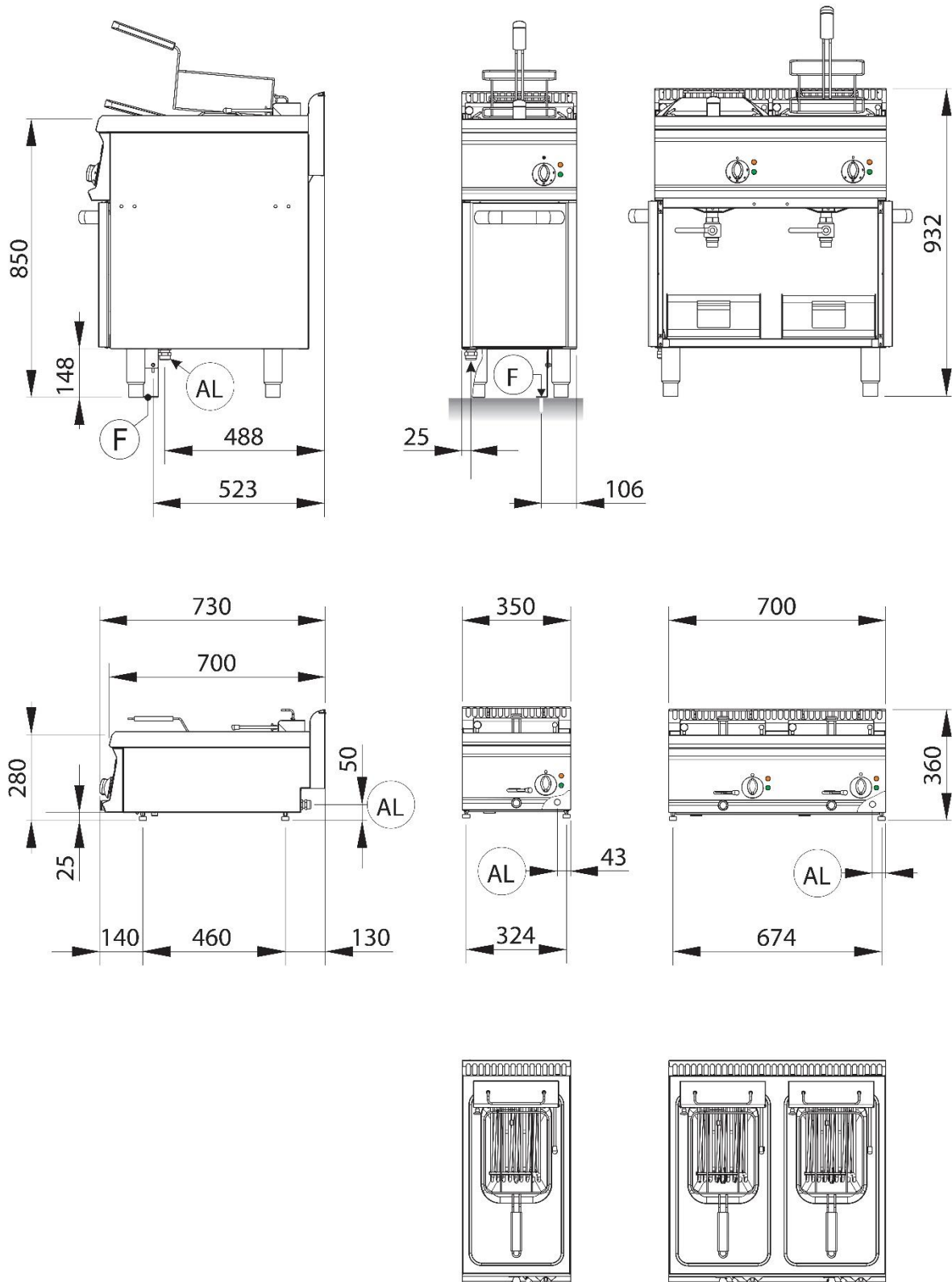


Fig.1 | Abb.1 | рис.1 - 5415.664.00