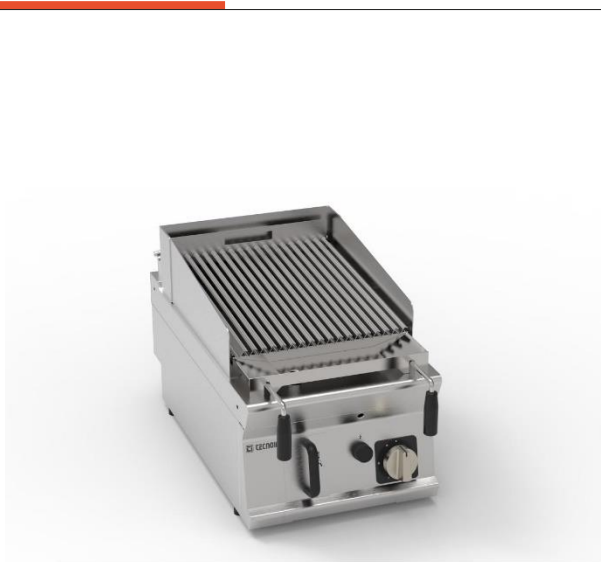


713147

GR4G7T

GRIGLIA GAS A PIETRA LAVICA TOP



- Griglia a gas a pietra lavica versione top da 40 cm.
- Potenza: 8 kW.
- Piedini in plastica gommata regolabili in altezza 15-25 mm.
- Piano di lavoro in acciaio inox AISI 304 e finitura Scotch Brite con sistema di giunzione interno.
- Cruscotto e fianchi in acciaio inox AISI 304.
- Bruciatore a foratura differenziata per una migliore distribuzione del calore, rimovibile per la pulizia.
- Accensione tramite dispositivo piezoelettrico con cappuccio di protezione dall'acqua.
- Gruppo pilota protetto dallo sporco da tegolo superiore.
- Superficie di cottura con griglie intercambiabili e con maniglia posteriore. Di serie viene fornita una griglia in acciaio inossidabile AISI304, spessore 15/10 con profilo a S per evitare che eventuali fiamme della pietra lavica brucino i prodotti. Come accessori sono disponibili sia la griglia in ghisa porcellanata con moduli double face per la cottura di carne da un lato e pesce e verdure dall'altro, che la griglia con profilo in tondino in acciaio inossidabile AISI 304.
- Le griglie sono conformi al Regolamento (CE) n. 1935/2004 riguardante i materiali e gli oggetti destinati a venire a contatto con i prodotti alimentari.
- Le griglie sono regolabili su 2 posizioni con aste di sollevamento distanziate da fonti di calore e rimovibili per la pulizia.
- Cestello per pietra lavica rimovibile.
- In dotazione alzatina paraspruzzi su 3 lati rimovibile.
- Canalino e cassetto per la raccolta di grassi e liquidi. Ogni zona di cottura è dotata del cassetto ergonomico con impugnatura a tazza rimovibile.
- Cassetto per recupero polveri e lava, estraibile dal cruscotto, uno per ogni zona di cottura.
- Vano tecnico per un facile allacciamento alla rete gas.
- Le apparecchiature a gas sono certificate CE dall'Ente tedesco DVGW e hanno superato i più severi test di sicurezza.
- La fornitura dell'apparecchiatura segue i desideri del cliente in termini di ugelli installati, anche in fase di collaudo. La configurazione standard è gas naturale G20. In aggiunta viene fornita una dotazione di ugelli fosse necessaria la conversione in loco.

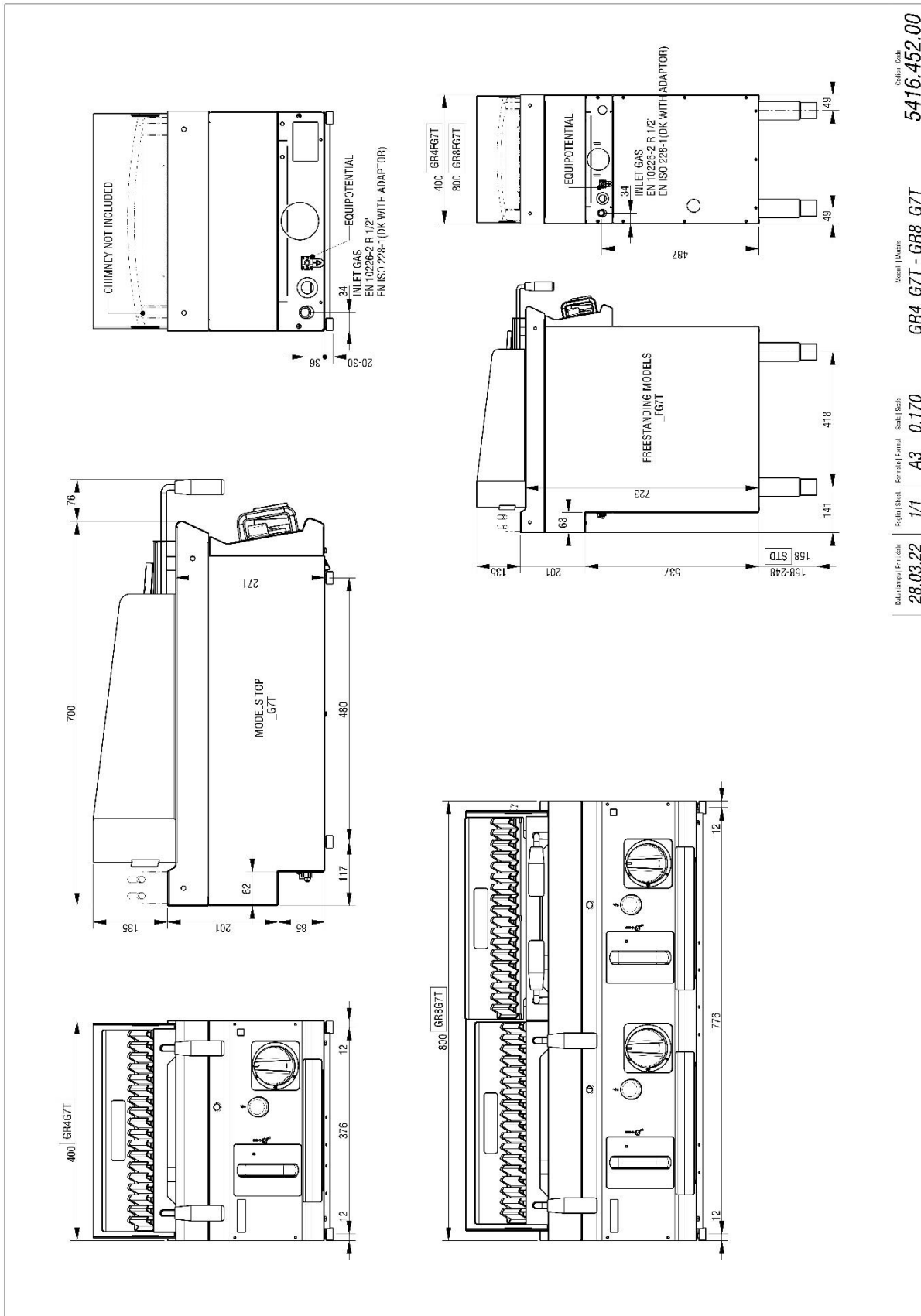
## DATI TECNICI

POTENZA TOTALE	8 kW	POTENZA A GAS	8 kW
CONSUMO DI GAS NATURALE	0,88 m <sup>3</sup> /h	SUPERFICIE DI COTTURA	46x36 cm
TIPO DI GRIGLIA	Con profilo a S	NUMERO DEL CERTIFICATO GAS CE	CE-0085BO0098
DIAMETRO DELL'ALLACCIAMENTO GAS	1/2"G EN10226-1	QUOTA DELL'ALLACCIAMENTO GAS (H)	35 mm
QUOTA DELL'ALLACCIAMENTO GAS (X)	366 mm	QUOTA DELL'ALLACCIAMENTO GAS (Y)	-75 mm
ALTEZZA DEL PIEDINO	15 mm	REGOLAZIONE DEL PIEDINO	15/25 mm
LARGHEZZA	40 cm	PROFONDITÀ	70 cm
ALTEZZA	28 cm	LARGHEZZA DELL'IMBALLO	47 cm
PROFONDITÀ DELL'IMBALLO	81 cm	ALTEZZA DELL'IMBALLO	70 cm
PESO NETTO	42 kg	PESO LORDO	48 kg
VOLUME	0,26 m <sup>3</sup>	NOMENCLATURA COMBINATA	84198180
CONSUMO GPL	0.63 kg/h	EMISSIONE CALORE LATENTE	1600.0 W
EMISSIONE CALORE SENSIBILE	5760.0 W	EMISSIONE DI UMIDITÀ	2352.0 g/h

## ACCESSORI

- 799511 GRIGLIA 1/2 MODULO TONDINO PER PIETRA LAVICA TECNO74  
 799512 GRIGLIA 1/2 MODULO GHISA PER PIETRA LAVICA TECNO74

SCHEMI DI INSTALLAZIONE



Data stamp: F. n. d. d. **28.03.22** | Foglio Sheet: **1/1** | Formato Format: **A3** | Scale: **0.170** | Modello Model: **GR4\_G7T - GR8\_G7T** | Codice Code: **5416.452.00**